

ВІДДІЛ ПРОДАЖУ:

+38 044 566 9807, +38 044 566 9808

Україна, м. Київ, вул. Алматинська, 8, оф. 207

e-mail: tweko@gmail.com

ДІЗНАЙТЕСЬ БІЛЬШЕ,
ЯК ДОСЯГНУТИ ЯКІСНИХ КОЛЬОРІВ У ЧИСТОМУ ПОВІТРІ

www.tweko.com.ua

AKFS

КАМЕРА ФАРБУВАЛЬНО-СУШИЛЬНА

ДЛЯ АВТОСЕРВІСУ

ПРО ЗАВОД

Завод обладнання для малярної ділянки «ТВЕКО», який створений в 1992 р., займається розробкою і виготовленням обладнання для очищення, підготовки поверхонь та фарбування різноманітних виробів і деталей. З моменту виготовлення першої камери для нанесення лакофарбового покриття, головною метою компанії **є створення безпечних та комфортних умов роботи** для проведення лакофарбових робіт в різних галузях обслуговування і промислового виробництва.

TWЕКО

ПРИЗНАЧЕННЯ ФАРБУВАЛЬНО-СУШИЛЬНИХ КАМЕР

Камера фарбувально-сушильна (КФС) – це комплекс обладнання, що створює умови для якісного нанесення та висушування захисного або декоративного лакофарбового покриття (ЛФП).

Фарбувально-сушильна камера забезпечує постійний і рівномірний потік підігрітого, до заданої температури, повітря, очищеного від пилу та інших часток, які можуть зіпсувати покриття. При цьому, в камері забезпечується виконання повного циклу робіт з якісного нанесення ЛФМ на поверхню і подальшого їх висушування, з дотриманням температурних та часових режимів, заданих оператором.

У камері можуть застосовуватися будь-які ґрунти, фарби, в тому числі на водній основі, емалі, лаки та інші лакофарбові матеріали (ЛФМ).

СТВОРЕНО СПЕЦІАЛЬНО ДЛЯ АВТОСЕРВІСІВ

Серія камер **AKFS спеціально розроблена** для застосування в майстернях автосервісу. Продумана лінійка камер дозволяє виконувати **якісне фарбування поверхні різноманітних автомобільних деталей та кузовів автомобілів** будь-яких габаритних розмірів – легкові авто, мікроавтобуси та невеликі вантажівки.

Різні варіанти встановлення та ефективні додаткові опції, дозволяють використовувати камери серії AKFS як в невеликій автомайстерні так і в потужному автосервісі.



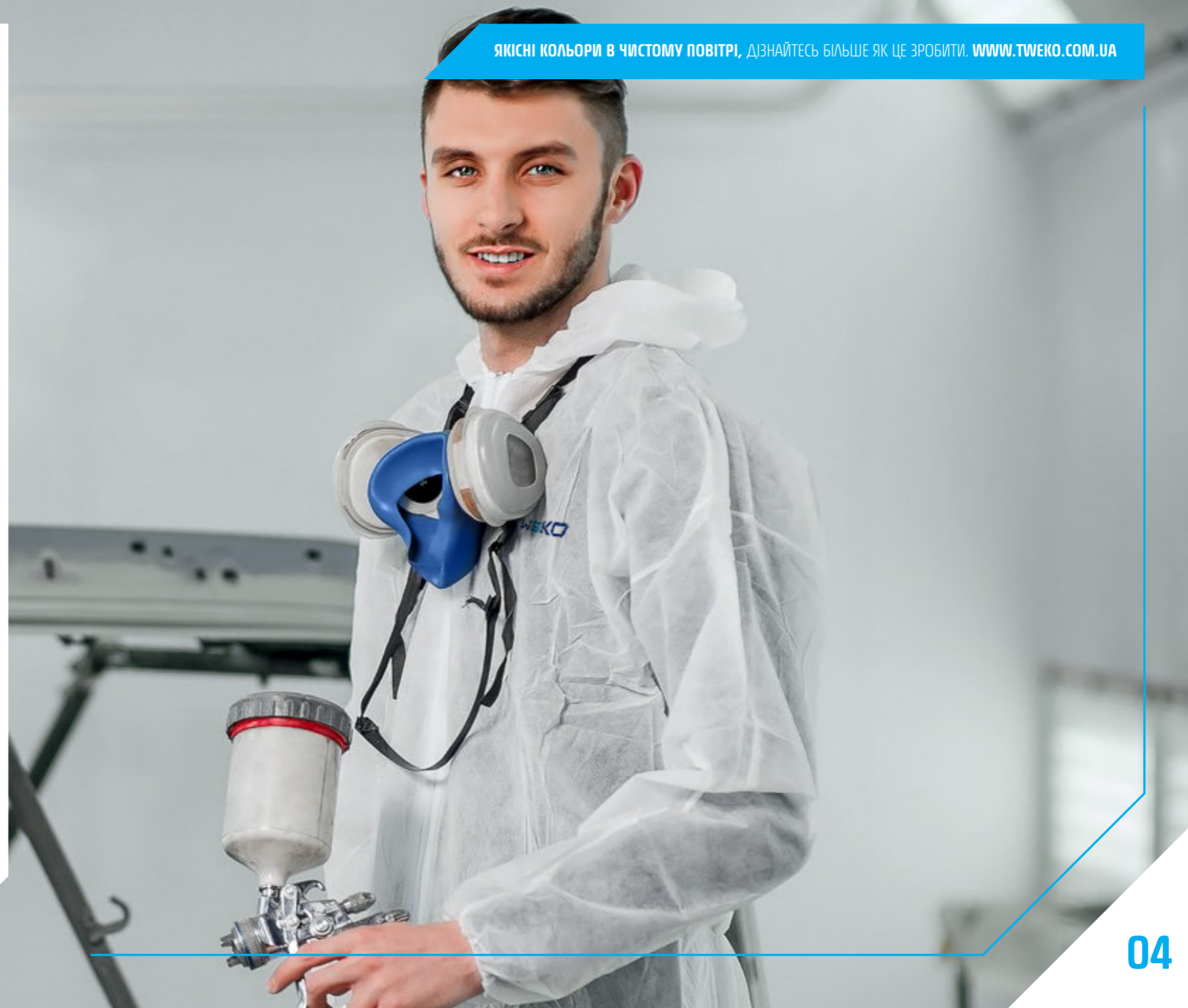
Для прискорення виконання кузовних робіт та підвищення якості роботи автосервісу в цілому, інженерно-технічні спеціалісти заводу «ТВЕКО» рекомендують застосовувати камери з серії AKFS разом з постами попередньої підготовки серії APP.



ОХОРОНА ЗДОРОВ'Я

Фарбувально-сушильні камери для автосервісів від «Заводу обладнання для малярної ділянки «ТВЕКО» розроблені згідно вимог європейських стандартів з техніки безпеки та охорони праці. Під час фарбування, завдяки рівномірному та постійному потоку очищеного повітря, **оператор працює у не забрудненому повітрі**, що значно покращує умови праці та мінімізує шкідливий вплив на стан його здоров'я. Безпечні та комфортні умови праці, **в сучасно обладнаному автосервісі**, значно **підвищують довіру клієнтів** та сприяють подальшій співпраці з ним.

ЯКІСНІ КОЛЬОРИ В ЧИСТОМУ ПОВІТРІ, ДІЗНАЙТЕСЬ БІЛЬШЕ ЯК ЦЕ ЗРОБИТИ. WWW.TWEKO.COM.UA



ДОСКОНАЛІСТЬ НАНЕСЕННЯ

Система розподілу повітря, що встановлена у камерах серії AKFS, забезпечує прямолінійний напрям руху повітря згори до низу, завдяки чому виконується рівномірний обдув всього внутрішнього простору камери та створюються умови для **досконалого нанесення** фарби або ґрунту на поверхню деталі.

Система фільтрації повітря перешкоджає потраплянню пилу на пофарбовані деталі, що мінімізує потреби в додатковій обробці після фарбування та підвищує якість виконання кузовних робіт у автосервісі.

ШВИДКІСТЬ РОБОТИ

Енергоефективний теплообмінник, який встановлюється у камерах серії АКФС, забезпечує скорочення часу нагріву камери у режимі сушки що значно прискорює роботу малярної ділянки та виконання кузовних робіт у автосервісі.

Завдяки оптимально підбраному внутрішньому розміру камер серії АКФС, та спеціально розробленим підставкам і столам, в камері можливо фарбувати декілька деталей кузовів автомобілів одному або двом операторам одночасно.



Для збільшення швидкості та якості фарбування, експерти заводу «ТВЕКО» рекомендують застосовувати комплекс з кількох камер серії АКФС, разом із постами попередньої підготовки серії АРР.

ЯКІСНІ КОЛЬОРИ В ЧИСТОМУ ПОВІТРІ, ДІЗНАЙТЕСЬ БІЛЬШЕ ЯК ЦЕ ЗРОБИТИ. WWW.TWEKO.COM.UA



ЧИСТЕ ПОВІТРЯ

Система фільтрації повітря, яка встановлена в камерах АКФС, подає до камери повітря, очищене від бруду та пилу. В цій системі використовуються стельові фільтри з класом очищення не нижче F5 (EU5). Для очищення відпрацьованого повітря, система комплектується фільтрувальними касетами викиду повітря класу G3 (EU3). Застосування системи очищення повітря перешкоджає потраплянню пилу на поверхні пофарбованих деталей та відповідає усім європейським директивам щодо захисту навколишнього середовища.

Датчиками контролю тиску, що входять до складу системи фільтрації повітря, контролюють ступінь забрудненості фільтрів, повітряний потік в каналах, працездатність вентиляторів, що дозволяє швидко змінити фільтри, які виходять з ладу під час експлуатації камери.



Для збільшення якості очищення відпрацьованого повітря та видалення «запахів фарби», інженерно-технічні спеціалісти заводу «ТВЕКО» рекомендують застосовувати додатковий блок очищення відпрацьованого повітря з активованим вугіллям.



ЯКІСНЕ ОСВІТЛЕННЯ

Освітлення будь-якої камери серії AKFS, в базовій комплектації, складається з двох рядів кутових (розташованих під кутом 45° до стелі) герметичних енергозберігаючих світильників LED T8, 1200 x 4 x 18 світильників. Завдяки цим світильникам значно знижується загальний обсяг споживання електроенергії фарбувально-сушильною камерою, що зберігає кошти Вашого автосервісу. Світильники LED T8 створюють рівень освітленості в фарбувально-сушильній камері становить не ніжче 800 люкс, що дає можливість найкращим чином оцінювати якість нанесення ЛФП.



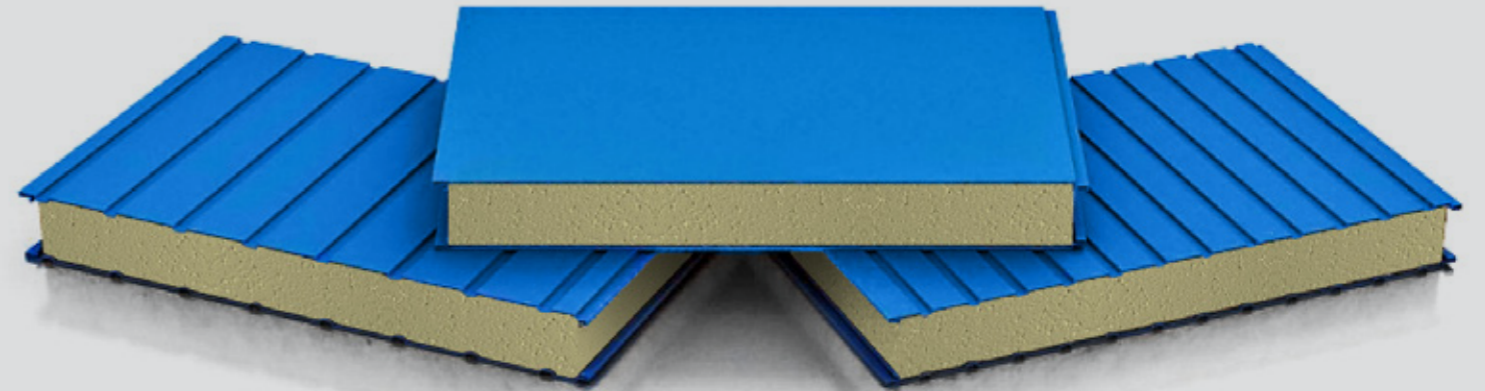
Для покращення освітлення камери, передбачено встановлення додаткового ряду вертикальних бокових світильників.



ПІДВИЩЕНА ТЕПЛОІЗОЛЯЦІЯ З ПРОТЕПОЖЕЖНИМИ ВЛАСТИВОСТЯМИ

Стіни кабін фарбувально-сушильних камер від «Заводу обладнання для малярної ділянки «ТВЕКО», створені з вогнестійких сендвіч-панелей з протипожежним мінеральним наповнювачем. В базовій комплектації камер, серії AKFS, передбачено встановлення сендвіч-панелей товщиною 50 мм.

Сендвіч-панелі мають підвищений рівень теплоізоляції, завдяки чому значно **зберігаються енергоресурси** при використанні камери в холодну пору року та підтримують необхідну температуру в спекотний період. Покращена теплоізоляція kabіни дозволяє **розташувати камери серії AKFS поза приміщенням**.



Для покращення теплоізоляції kabіни, додатковими опціями, передбачено встановлення сендвіч-панелей товщиною 80 мм або 100 мм.

ЕКОНОМНЕ ВИКОРИСТАННЯ

Стіни kabini з підвищеною теплоізоляцією, енергоефективний теплообмінник, економне освітлення, система розподілу повітря – це основні складові, які роблять фарбувально-сушильні камери від «Заводу обладнання для малярної ділянки «ТВЕКО» енергоефективними та економними для використанні.

Особливо енергоефективність камери відчувається у холодну пору року, коли потрібно витратити ресурси на нагрів холодного повітря та підтримання температурного режиму в камері під час фарбування або сушки.



ПРОДУМАНЕ КЕРУВАННЯ

Пульт керування з системами автоматики і контролю задає алгоритми роботи фарбувально сушильної камери у режимах фарбування – продування – сушка. Досконало продуманий пульт контролює і узгоджує роботу всіх вузлів камери.

Камери серії AKFS від заводу «ТВЕКО» **оснащені новою системою керування з програмно-логічним контролером (ПЛК)**. ПЛК дозволяє в автоматичному режимі регулювати основні внутрішні показники камери (підтримання температури повітря у режимах фарбування або сушки та повітряного тиску), що значно зменшує рівень споживання енергоресурсів КФС.

«Плавний пуск» – це концепція, що спеціально розроблена для використання в камерах серії AKFS-Elektro, дозволяє зводити до мінімуму стрибки навантаження при ввімкненні КФС у режимі нагріву повітря.



ВАРІАНТИ ВСТАНОВЛЕННЯ КФС

РІВНА ПІДЛОГА

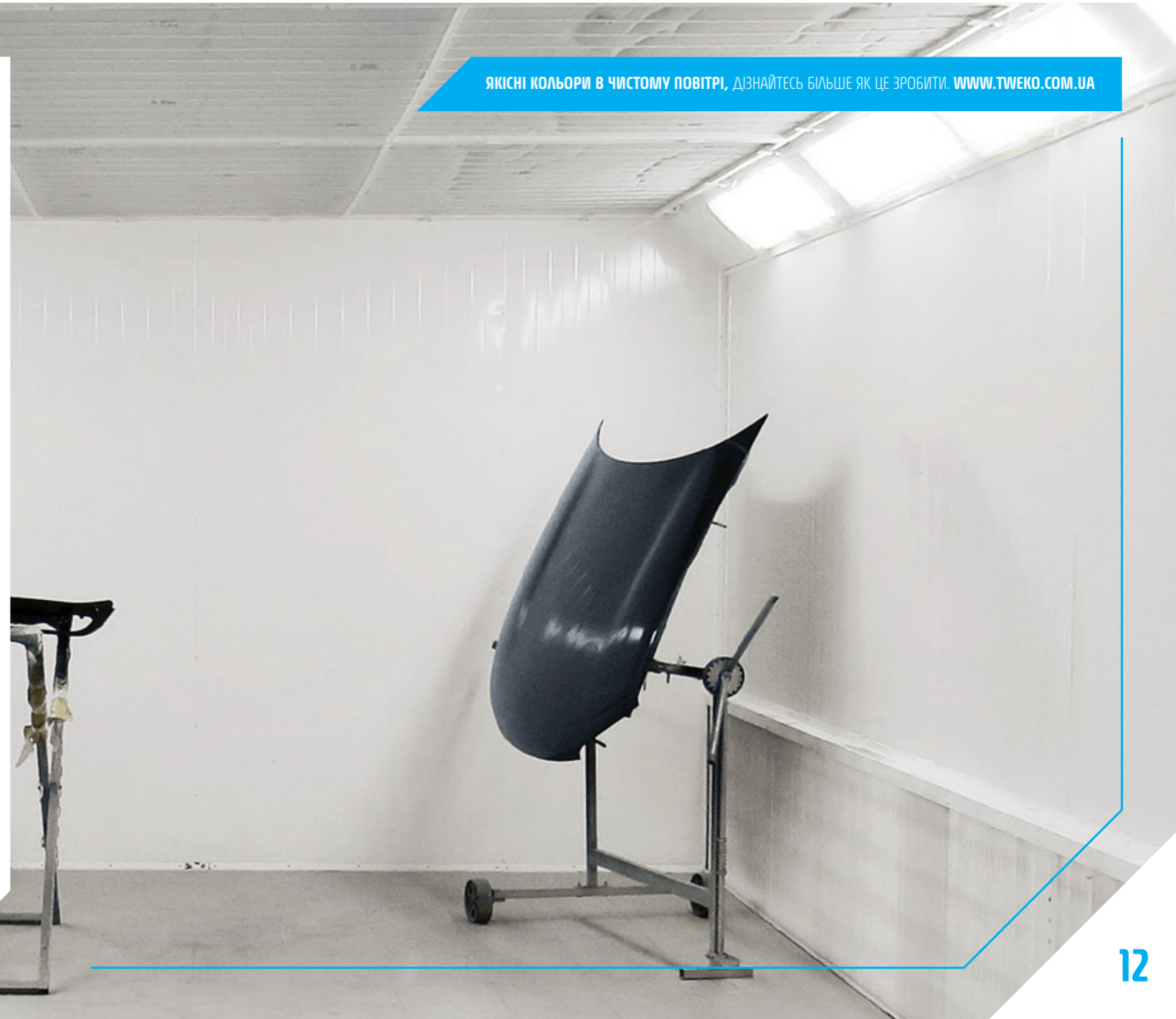
Варіант КФС на рівну підлогу відрізняється простотою встановлення камери у будь-якому типі приміщень та мінімізацією капітальних вкладень – він **не потребує виконання підготовчих будівельних робіт**. Відведення повітря із КФС виконується за допомогою витяжних вентиляційних коробів, що розташовуються вздовж нижньої частини бокових стін камери. У вентиляційному коробі облаштована **дворівнева система фільтрації**: перший рівень – легкоз'ємні картонні лабіринтні фільтри, другий рівень – волоконні фільтри типу Paint Stop. Завдяки цій системі фільтрації, термін використання фільтрів збільшується щонайменше в 4 рази в порівнянні із стандартним виконанням. Варіант встановлення КФС на рівну підлогу реалізовано в серії камер для автосервісу – AKFS-FlatFloor.

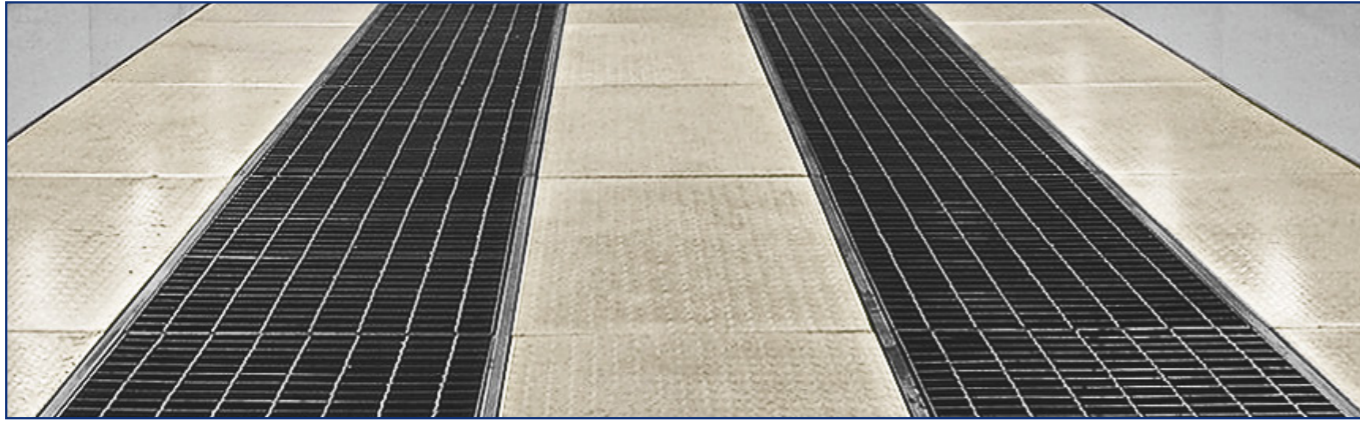
ПЕРЕВАГИ ВИКОРИСТАННЯ

- Легке встановлення на рівну підлогу у будь-якому типі приміщень.
- Не потребує додаткових витрат та мінімізує капітальні вкладення.
- Мобільність – при зміні місця розташування камери.
- Дворівнева система фільтрації.
- Безперешкодне подавання виробів до робочої зони (підлога КФС та підлога цеху знаходяться на одному рівні).

НЕДОЛІКИ

- Підвищення вартість виготовлення та проектування конструкції КФС.





ФУНДАМЕНТНА ОСНОВА

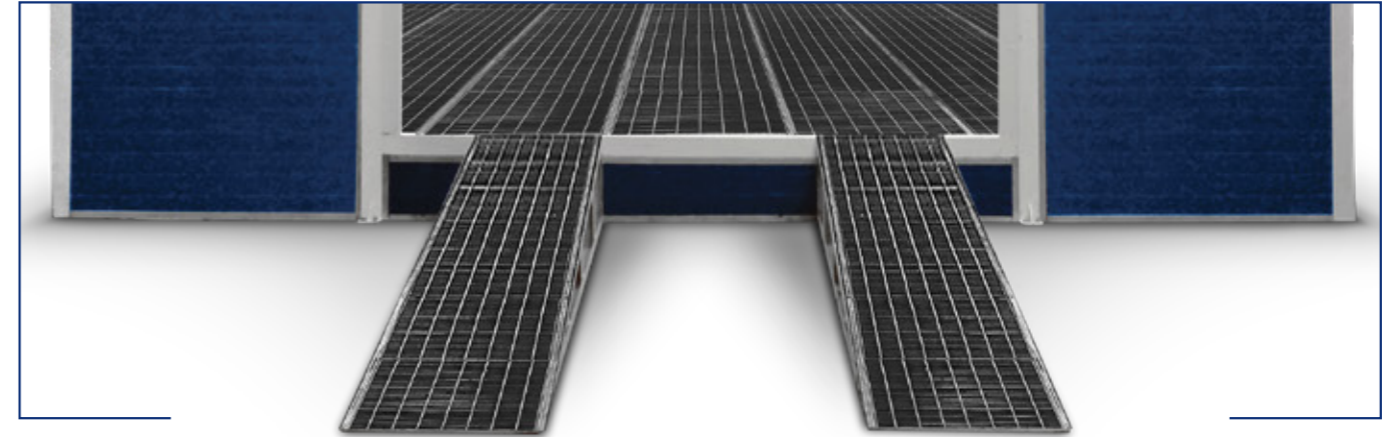
Встановлення КФС на раніше підготовлену фундаментну основу, з облаштованими в ній каналами відведення повітря – класичне виконання встановлення фарбувально-сушильних камер для будь-якої малярної ділянки. Система вентиляції, в такому виконанні, на 100% забезпечує прямолінійний напрям руху повітря згори до низу, завдяки чому виконується рівномірний обдув всього внутрішнього обсягу камери. Варіант встановлення КФС на фундаментну основу реалізовано в серії камер для автосервісу – AKFS-Standart та AKFS-Electro.

ПЕРЕВАГИ ВИКОРИСТАННЯ

- Рівномірний обдув виробу під час фарбування / сушіння.
- Прямолінійне та безперешкодне подавання виробів до робочої зони (підлога КФС та підлога цеху знаходяться на одному рівні).

НЕДОЛІКИ

- Додаткові капітальні вкладення на виготовлення підземних повітряних каналів та фундаментів.



МЕТАЛЕВИЙ КАРКАС-ПОДІУМ

Розташування КФС на металевому каркасі-подіумі – це спеціально створене обладнання для застосування у автосервісі. КФС на металевому каркасі-подіумі включає в себе переваги камер встановлених на фундаментну основу, щодо прямолінійного напрямку руху повітря, але ця камера встановлюється на будь-яку не підготовлену поверхню, завдяки чому, в разі виникнення потреби у зміні місця розташування камери, її легко перемістити на нове місце або приміщення. Подіум являє собою металевий каркас, виконаний із гнутих профілів, труб та кутників, який слугує каналом для відведення відпрацьованого повітря. Варіант встановлення КФС на металевому каркасі-подіумі реалізовано в серії камер для автосервісу – AKFS-Standart та AKFS-Electro.

ПЕРЕВАГИ ВИКОРИСТАННЯ

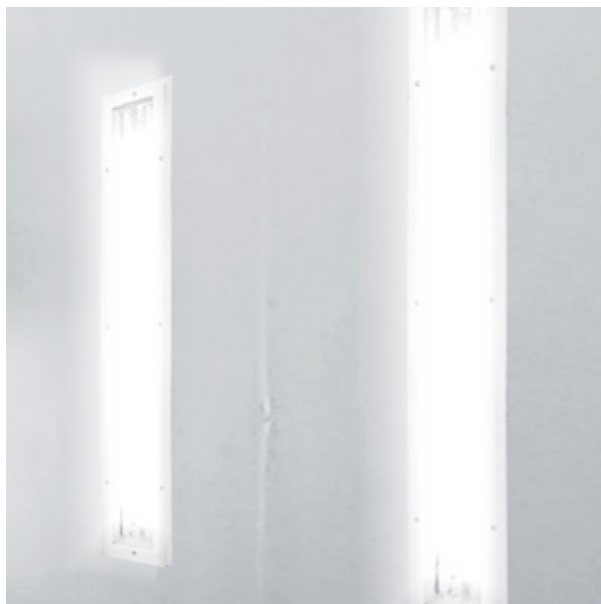
- Легке встановлення в будь-якому типі приміщень.
- Рівномірний обдув виробу під час фарбування / сушіння.
- Мобільність – при зміні місця розташування камери.

НЕДОЛІКИ

- Додаткові витрати для виготовлення металевого каркасу-подіуму.
- Збільшення висоти підлоги КФС відносно рівня підлоги приміщення на 400 мм.

ДОДАТКОВЕ ОСНАЩЕННЯ КФС

ЯКІСНІ КОЛЬОРИ В ЧИСТОМУ ПОВІТРІ, ДІЗНАЙТЕСЬ БІЛЬШЕ ЯК ЦЕ ЗРОБИТИ. WWW.TWEKO.COM.UA



ДОДАТКОВИЙ РЯД СВІТЛОДІЮДНИХ СВІТИЛЬНИКІВ В СТІНАХ, 2 X 18 ВТ

Додатковий ряд герметичних світлодіодних світильників розташовується в стінах, у вертикальному положенні, що забезпечує кращу освітленість приміщення та дозволяє найкращим чином оцінювати якість нанесення лакофарбового покриття. Світильники складаються з двох ламп по 18 ВТ кожна. Додаткові світильники встановлюються через 1200 мм по 1 світильнику на кожну стінову панель.



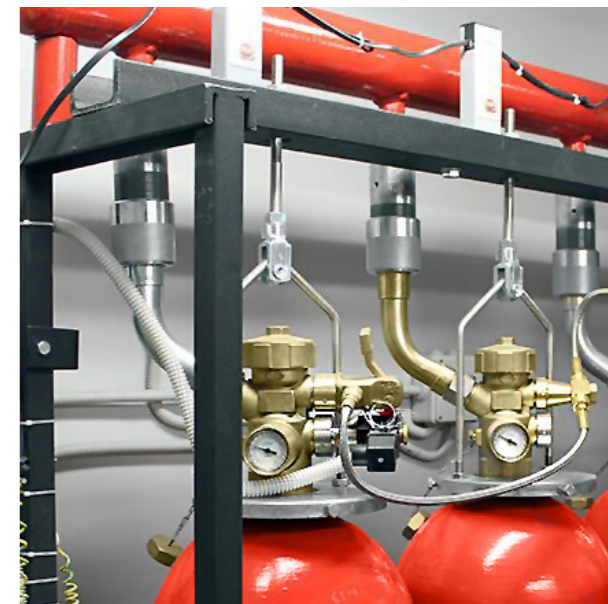
ДОДАТКОВИЙ РЯД РЕШТОК

Додатковий ряд решіток з касетами фільтрів викиду розташовується на раніше підготовлену фундаментну основу з облаштованими в ній каналами забору відпрацьованого повітря. Дана опція забезпечує **більш рівномірний потік повітря** всередині камери та задіє більшу частину підлоги в якості вентиляційних каналів. Додатковий ряд решіток забезпечує **цілнометалеву активну підлогу**.



В'ЇЗНІ 3-Х СТУЛКОВІ РОЗПАШНІ ВОРОТА

В'їзні 3-х стулкові розпашні ворота виконуються з теплоізолюючого матеріалу і мають високоякісне ущільнення, що дозволяє забезпечити 100% герметичність kabini камери. **Середня ступка** воріт виконує **функцію додаткової сервісної двері** для персоналу, яка укомплектована замком типу «антипаніка».

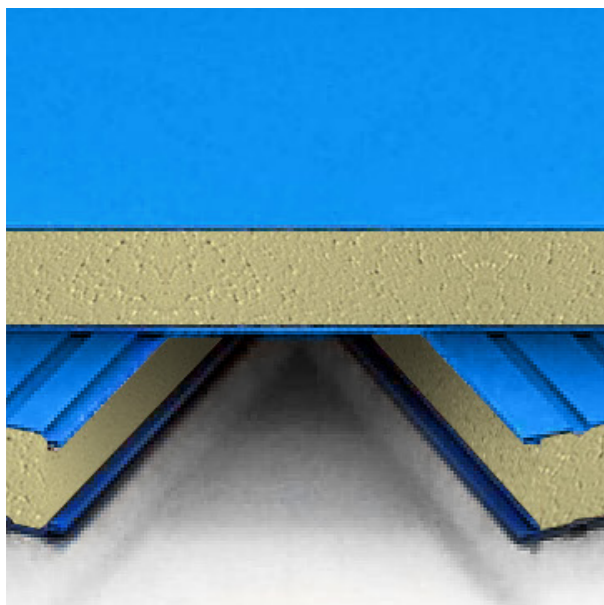


СИСТЕМА АВТОМАТИЧНОГО ПОЖЕЖОГАСІННЯ

Для забезпечення виконання вимог пожежної безпеки, під час роботи КФС, в середині kabini камери встановлюється система автоматичного пожежогасіння (АПГ). У вартість встановлення системи АПГ входить вартість проектування, монтажу та пусконаладжувальні роботи.

ДОДАТКОВЕ ОСНАЩЕННЯ КФС

ЯКІСНІ КОЛЬОРИ В ЧИСТОМУ ПОВІТРІ, ДІЗНАЙТЕСЬ БІЛЬШЕ ЯК ЦЕ ЗРОБИТИ. WWW.TWEKO.COM.UA



СЕНДВІЧ ПАНЕЛІ З ПІДВИЩЕНОЮ ТЕПЛОІЗОЛЯЦІЄЮ

Сендвіч-панелі із збільшеною товщиною теплоізоляційного матеріалу (80 мм / 100 мм) з **пожежонебезпечним наповнювачем** дозволяють забезпечити **кращу теплоізоляцію камери**, це дозволяє значно **зменшити витрати енергоносіїв** у холодну пору року, а в режимі сушіння камера довше утримує набрану температуру. 100 мм товщина панелей дозволяє встановлювати камеру на відкритому просторі.



БЛОК ОЧИЩЕННЯ ВІДПРАЦЬОВАНОГО ПОВІТРЯ З АКТИВОВАНИМ ВУГІЛЛЯМ

Блок очищення відпрацьованого повітря з активованим вугіллям, встановлюється на вивідному каналі, необхідний для **максимального очищення відпрацьованого повітря** від парів легкозаймистих речовин і залишків лакофарбового туману.



ПЕРЕТВОРЮВАЧ ЧАСТОТИ

Перетворювач частоти це пристрій що перетворює вхідну напругу таким чином, що дає змогу плавно збільшувати або зменшувати частоту обертання електродвигунів вентиляційних установок. Це дозволяє виконувати **плавне регулювання повітряного потоку** в зоні фарбування відповідно до зміни інтенсивності фарбування та **компенсувати зміну опору від фільтрів** по мірі їх забруднення.



ВИСОКОПРОДУКТИВНІ ФАРБОРОЗПИЛЮВАЧІ

Для ефективного та якісного нанесення лакофарбового покриття камери серії AKFS обладнаються професійними безповітряними фарборозпилювачами.